

Eine Zukunft für den Hambacher Wald

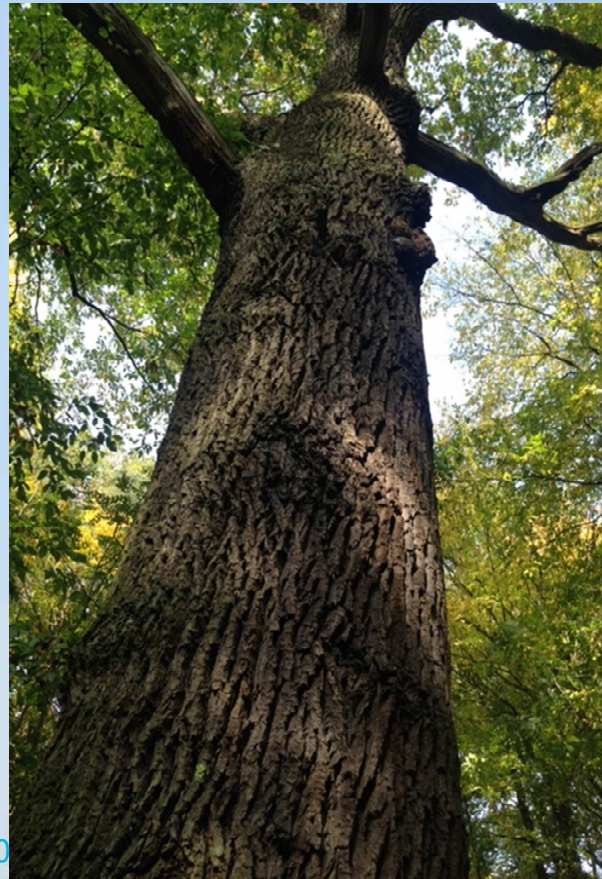
Etablierung einer
Bürger*innenregion



Antje Grothus

Initiative Buirer für Buir, 27. Oktober 2020

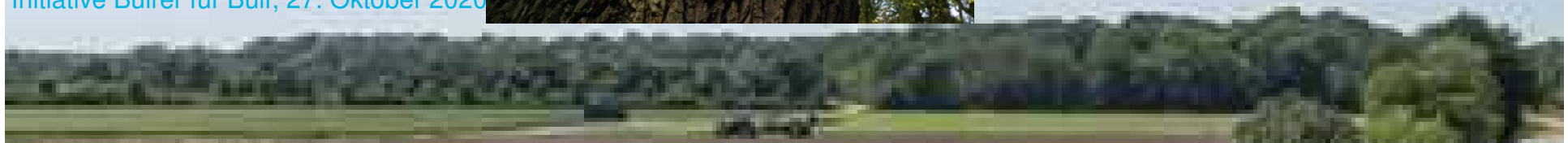
Relikte alter Waldstandorte als
Zentrum eines rheinischen
Waldverbundes



Einbettung nachhaltiger
Infrastruktur



#arnoldustrail



Vernetzung der Bürgewälder

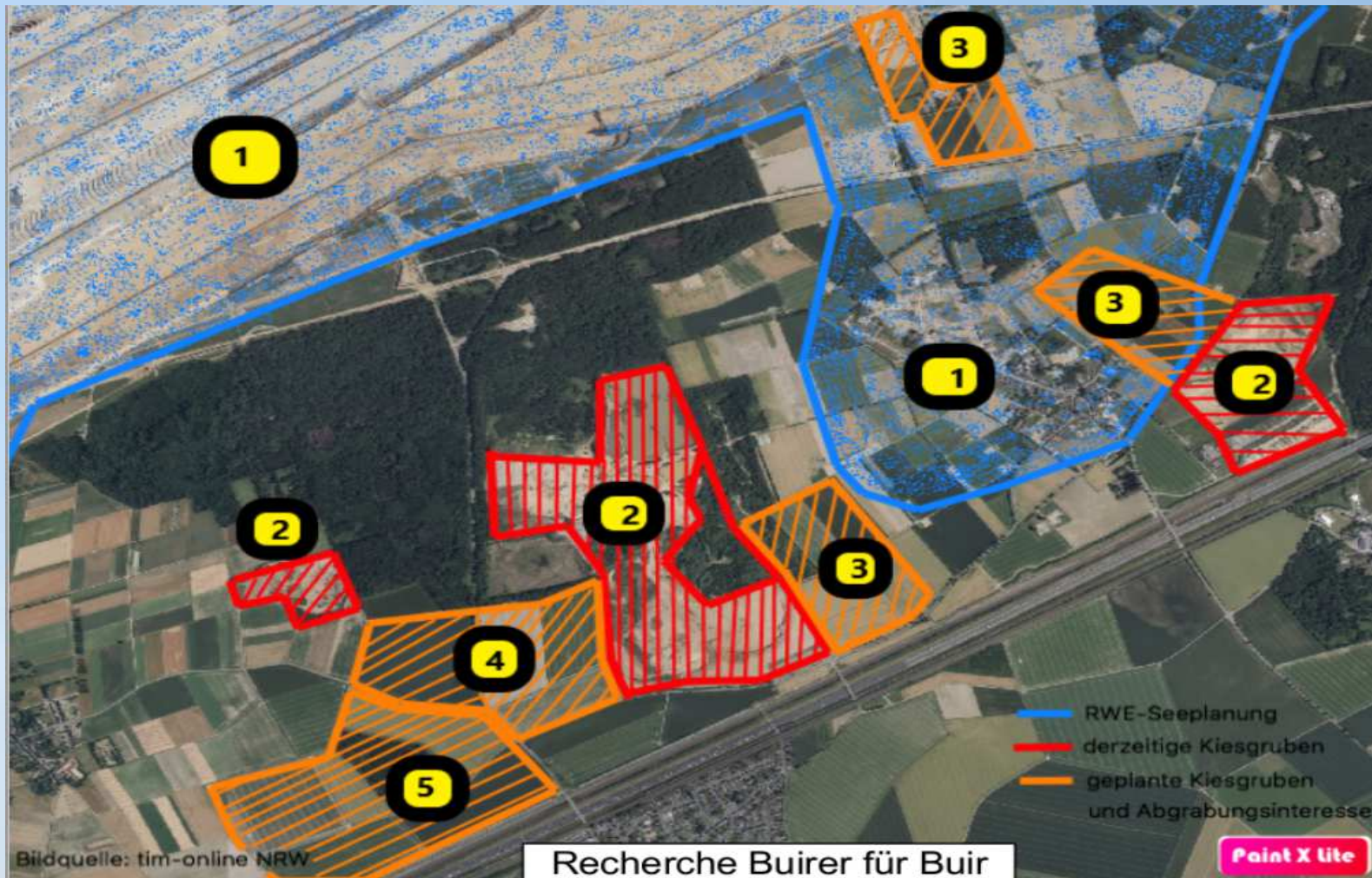
Raumkonzept „Bürgewälder vernetzen“ des ZKS (Zivilgesellschaftlicher Koordinierungskreises Strukturwandel) Aber! gefährdet durch aktuelle RWE-Planung (Abgrabungszone Tagebau Hambach, weitere Kiesgrubenplanungen)



Bildquelle/Textvorlage: www.ansev.de (bearbeitet)



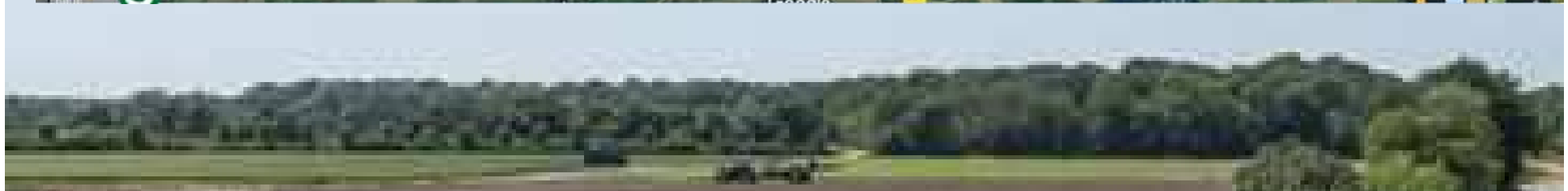
Szenario Verinselung gefährdet dauerhaften Erhalt des Hambacher Waldes



Quelle und Legende: <https://www.buirerfuerbuir.de/index.php/aktuelles/pressemitteilungen/333-zukunft-des-hambacher-waldes-gefaehrdet>

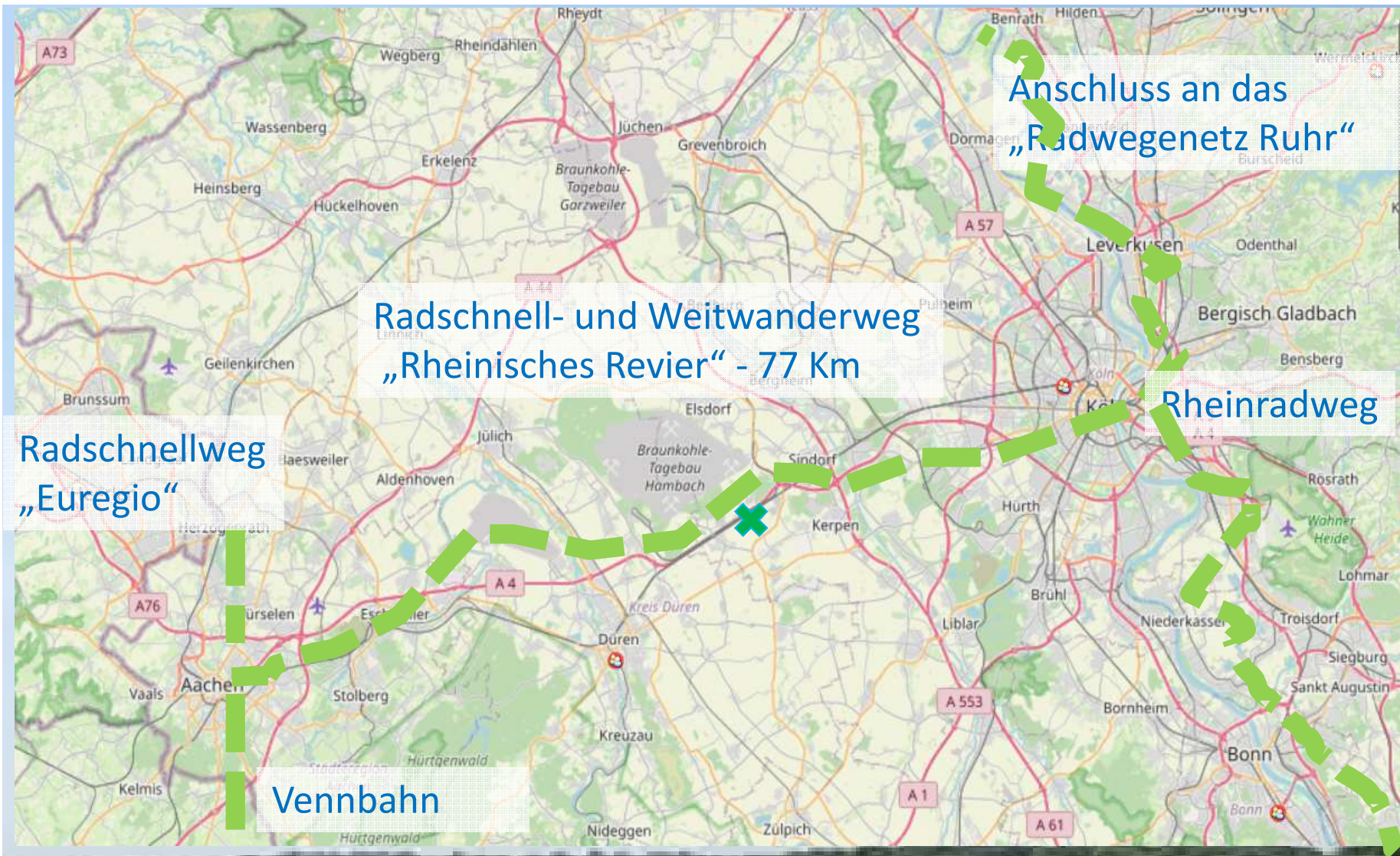


Vernetzte Wälder – Vernetzte Region – Nachnutzung der alten A 4 Leitentscheidung 2020 und RWE-Planungsentwürfe als Störfaktoren



Grüner Pfad der Transformation durch das rheinische Revier

✘ #arnoldustrail auf der alten Trasse der A 4 als Herzstück



Anschluss an das „Radwegenetz Ruhr“

Radschnell- und Weitwanderweg „Rheinisches Revier“ - 77 Km

Radschnellweg „Euregio“

Rheinradweg

Vennbahn

Nachnutzung der Bestandsinfrastruktur der Trasse der alten A 4 (Höhe Manheim) als #arnoldustrail



Bürger*innenregion Hambacher Wald



#arnoldustrail

4

#arnoldustrail: wie an einer Perlenkette reihen sich Leuchttürme des Strukturwandels, Bürger*innenprojekte und IBTA-Orte auf und werden erleb- und erfahrbar

- Verbindung zwischen Köln und Aachen – 77 Km
- Autobahn A4 Alt als kombinierte Achse für Rad-, Fußverkehr und Entsiegelung
- Durchgehende **digitale Infrastruktur für modale Transporte**
- **IT-Plattformgestützte intermodale Mobilität** ÖPNV / Rad / Fuß / MIV
- Regelmäßige E-Bike Ladestationen und Radverleih / Service an den S-Bahnhöfen
- Rast- und Coworkingstationen auf der Strecke
- Erste Stufe zu einem nachhaltigen Mobilitätskonzept um die Tagebaue
- **Stichwege zur Abbaukante zu Themenfeldern, interaktives Erleben von Natur und Industriekultur und IBTA-Standorte**
- Gemeinschaftsverpachtung von Anbauflächen in Tradition der Gartenstädte



Kirche in Mannheim als eine der „Perlen“ am #arnoldustrail

„Kirchen als Innovationsräume“ *

MUSEUM für Siedlungsgeschichte
Manheims und
Umsiedlungsgeschichte Kerpen
(Stadtarchiv, Heimatverein)

Museum der
verschwundenen
Dörfer

Digital hub

Coworking space

Transformations/Kultur-
wandel-Werkstatt

Kletterhalle
Loni Lambertz, CDU
Kerpen

Tagungshaus / Hotel /
Jugendherberge

Kirchenlichtung
J. Schwister, Stadt Kerpen

Strukturwandelplanungsstation
Speicher-Stadt Kerpen incl. offene
Werkstatt

Dritter Ort

Kolumbarium

Grabeskirche
Bürgermeisterkandidat N.
Schlömer

* Dr. rer. nat. Frank Hees, Cybernetics Lab IMA & IfU-RWTH Aachen University,
Workshop Revierknoten „Innovation und Bildung“ – 10.10.2019 – „High-light“

Foto: Hubert Perschke

© hambachfran.de

#arnoldustrail als Herzstück der Grünroute der Transformation



„Grün-Route der Transformation“ mit #arnoldustrail (auf alter Trasse A 4 *)

2020



2023



- Signale senden und Aufbruchstimmung in der Region erzeugen
- Strukturwandel in der Region jetzt erfahr- und erlebbar machen
- Bestandsinfrastruktur sinnvoll nachhaltig nachnutzen
- Lebensqualität vor Ort sichern und steigern
- Touristisches Highlight





Andreas Büttgen und Antje Grothus (Buirer für Buir), Dirk Jansen (Bund NRW) , Dagmar Gerden (Bürgerin Morschenich)

© und Kontakt:

Antje Grothus

antje.grothus@buirerfuerbuir.de

Idee, Konzept

- Initiative Buirer für Buir
- www.hambachfrau.de

* Aktueller Zustand der alten A 4 Trasse im September 2020 (Ellen bis Kreuz Kerpen):

<https://youtu.be/8Qsacm2t3to>

